



KONICA MINOLTA

ARBEITSALLTAG VEREINFACHT

🔗 Ein umfassendes Sozial-Konzept für die Sozialwirtschaft?
Gibt's sowas?



KONICA MINOLTA SOZIAL-KONZEPT

IHR PARTNER FÜR DIE SOZIALWIRTSCHAFT

Ein typischer Tag: Zwei Neuaufnahmen stehen an, Hilfeplanungen müssen dringend evaluiert werden und dann streikt der Computer. Die Zeit wird langsam knapp. Liegt es jetzt an der Hard- oder Software? Welcher Support von welchem Anbieter ist jetzt überhaupt der Richtige?

Aus der Praxis wissen wir, dass viele Unternehmen im Sozialwesen ihre IT-Dienstleistungen von zahlreichen, sehr unterschiedlichen Anbietern beziehen. Dies führt bei Fragen zu Fehlerbehebung, Kompatibilität und Systemanforderung häufig zu Zuständigkeits- und Abstimmungsproblemen. Daher haben wir als Konica Minolta unseren Fokus auf die aktuellen Herausforderungen einer vernetzten IT gelegt. Weg von Einzellösungen, hin zu einem umfassenden IT-Angebot, das alle wichtigen Themen und Problemstellungen verbindet. Diesen Ansatz nennen wir das **Konica Minolta Sozial-Konzept**.

Das Konica Minolta Sozial-Konzept verknüpft unsere bewährten Druck-Lösungen mit unseren Dienstleistungen und Angeboten aus den Bereichen Software, IT-Sicherheit und IT-Infrastruktur/IT-Services.

So ermöglicht das Konica Minolta Sozial-Konzept einen barrierefreien Zugang für alle beschäftigten Mitarbeiter. Zudem wird auf Basis einer Analyse Ihrer Unternehmensprozesse eine umfassende und individuelle Gesamtstrategie für Ihre Organisation erstellt. Diese Strategie bindet auch unsere Softwarelösungen ein und zielt darauf ab, Ihre internen Abläufe zu optimieren. Daten werden bspw. lediglich an einem Ort in der Datenbank abgelegt, wodurch Doppeleingaben konsequent vermieden werden. Die Erfassung von Informationen erfolgt situativ und hardwareunabhängig auf beliebigen Endgeräten, am PC oder im Web. Unternehmensweite Prozesse werden fachbereichsübergreifend (ohne Schnittstellen) ausgeführt.



KONICA MINOLTA

≡ Drucken

≡ Kopieren

≡ Barrierefreiheit

≡ IT-Services

≡ Software

≡ IT-Security

BARRIEREFREIES DRUCKEN & KOPIEREN

🔪 Inklusion ist in aller Munde

Das Ziel dabei ist, Menschen mit unterschiedlichen Behinderungen im Arbeitsalltag situationsgerecht zu unterstützen und ein weitgehend unabhängiges Arbeiten zu ermöglichen.

Doch wie können Sie als Verband, Organisation oder Träger Mitarbeiter mit physischen Einschränkungen oder Sehbehinderung in Ihre Arbeitsabläufe bestmöglich integrieren?

Mit dem universellen Design der bizhub Systeme von Konica Minolta unterstützen wir Sie dabei, diesen Mitarbeitern bei der Arbeit zu mehr Selbständigkeit zu verhelfen.

So achten wir bei der Entwicklung neuer Officesysteme darauf, dass wirklich jeder Mitarbeiter im Büro das System mühelos nutzen kann. Verschiedene Funktionen, die speziell für Menschen mit Sehbehinderung oder physischen Einschränkungen konzipiert werden, dienen der besseren Orientierung und ermöglichen eine einfachere Bedienung.

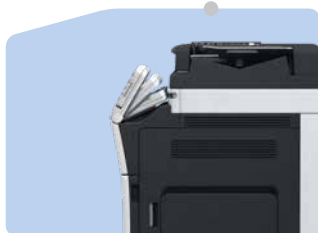
Doch damit geben wir uns nicht zufrieden. Konica Minolta geht noch einen Schritt weiter und hat mit dem **Barrierefrei Paket** (Paket zur erleichterten Bedienung) eine innovative Lösung mit Hilfsmitteln in Braille-Schrift entwickelt – gezielt für Menschen mit Sehbehinderung. Damit stellt das Thema Inklusion auch in Ihrem Betrieb keine Hürde mehr dar.

Haben wir Ihr Interesse geweckt? Vereinbaren Sie einfach einen Beratungstermin und lernen Sie unser universelles Design und das innovative **Barrierefrei Paket kennen.**

Großes Touch-Display (9 Zoll)



Neigbares Bedienfeld



Handliche Griffe



Frontzugang



Greifzange



Mobiles Arbeiten

ERLEICHTERTE BETDIENUNG FÜR SEHBEHINDERTE

Die Lösung am Multifunktionssystem

- Eine Polyesterfolie (elektrostatisch) mit Braille-Schrift wird auf dem Bedienfeld des MFPs angebracht
- Die Braille-Zeichen zeigen die wichtigsten Funktionen auf dem bizhub Touch-Display für Benutzer mit Sehbehinderung

Vorteile

- Kombination der innovativen Touch-Display-Technologie mit dem flexiblen Authentifizierungssystem
- Schnelle Orientierung durch Kennzeichnung der wichtigsten Systemfunktionen (Kopier-, Scan- und Fax-Funktion)
- Benutzerhandbuch mit Beschreibungen in Braille-Schrift für die Hardwarekomponenten
- Praktische „Doppel-Nutzung“ (Public User + Benutzer mit Sehbehinderung)
- Logo-Aufkleber für interne Kommunikation

Vorteile

- Extrem hilfreich für Menschen mit Sehbehinderung und andere Benutzer, die Probleme mit dem Lesen der
- Menüs am Touch-Display haben
- Lautstärke und Geschwindigkeit der Ansage sind für den individuellen Bedarf einstellbar
- PS Mobile App ist kostenlos

Die Lösung am Arbeitsplatz

Sprachsteuerung

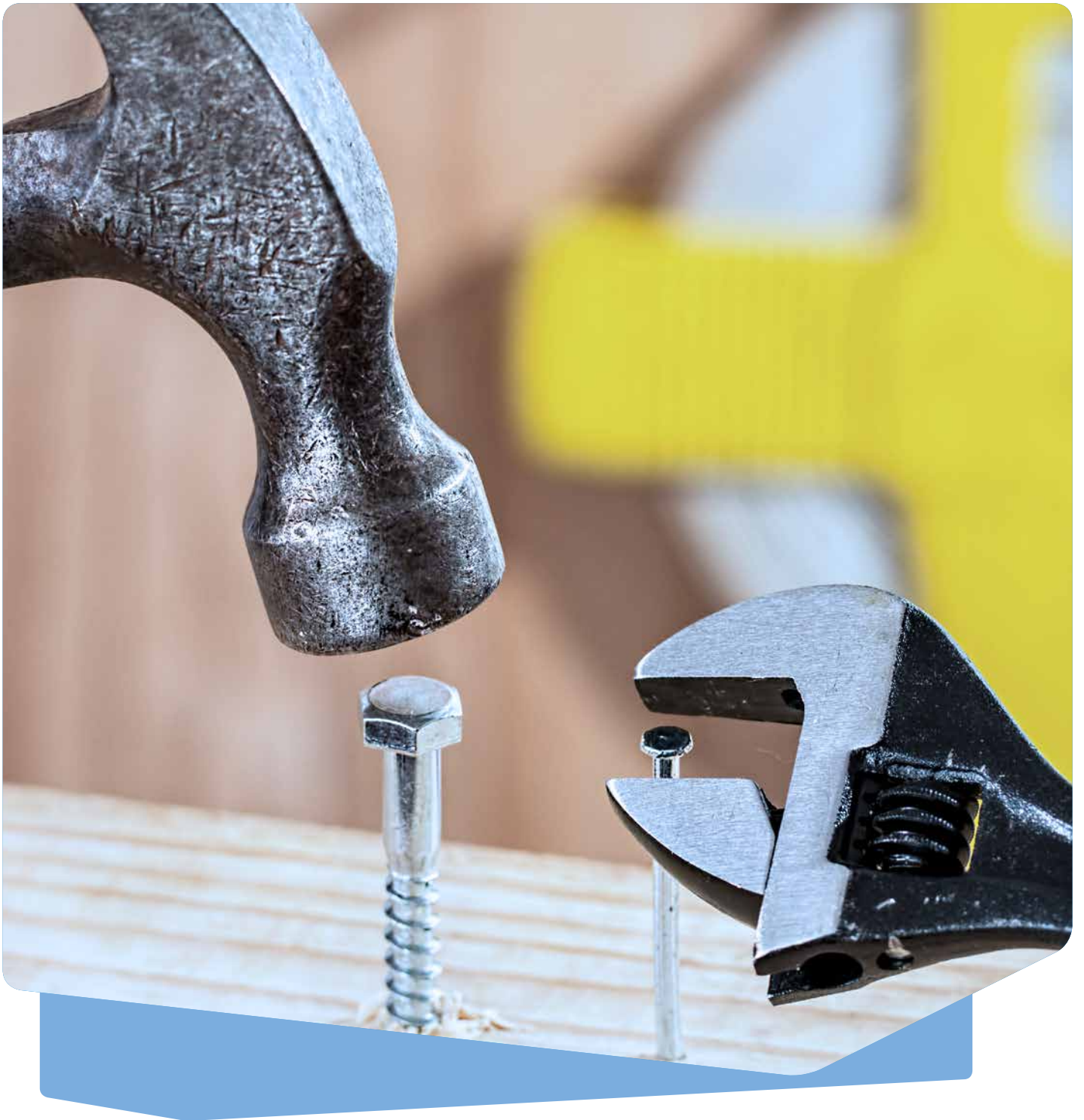
- PS Mobile App unterstützt die native Sprachsteuerung von Mobilgeräten
- PS Mobile App erläutert die Bedienkonsole, die Funktionstasten und grundlegende Operationen

Unterwegs und am PC

- Lautes Vorlesen von Dokumenten für den Benutzer
- Lösungen, die diese Funktionalität beinhalten, sind eCopy und bizhub evloution

Vorteile

- Dokument kann direkt über den Benutzer-Laptop laut vorgelesen werden
- Der Benutzer kann das Dokument direkt mit seiner Ausgabesoftware und OCR-Erkennung bearbeiten
- Ideal für Benutzer mit eingeschränktem Sehvermögen



**DAS RICHTIGE WERKZEUG
ERLEICHTERT DEN ARBEITSALLTAG**

SMART MANAGED SERVICES

IT-SERVICES OHNE SORGEN

Unser Alltag wird immer stärker durch IT-Prozesse unterstützt.

Trotz der Abhängigkeit von einer guten IT besitzen viele Organisationen keine eigene IT-Abteilung. Oftmals hat ein „Administrator“ noch ausgereicht – ein Mitarbeiter der sich um alle IT-Belange gekümmert hat. Durch den vermehrten Einsatz von IT gestützten Prozessen steigt aber auch die Herausforderung an Ihre Mitarbeiter. So werden immer mehr Spezialisten und Experten benötigt und häufig reicht ein Allrounder nicht mehr aus.

Beispielhaft hierfür stehen Prozesse, wie der Aufbau und die laufende Pflege eines Active Directories, die Wartung der Telefonanlage oder das regelmäßige Update der Office Programme.

Mit Smart Managed Services bieten wir Ihnen die Möglichkeit, den Aufwand der IT-Pflege an uns abzugeben. Wir entwickeln mit Ihnen eine Strategie und übernehmen genau die IT-Themen, die Sie uns übergeben möchten.

DIESE SERVICES ERHALTEN SIE

▀ Managed Monitoring

- Überwachung der Server und Netzwerkstruktur (z. B. Auslastung Ihres Windowsservers)
- Updates & Patches für Software (z. B. regelmäßiges Einspielen der Sicherheitsupdates)
- Antivirus und Schutz vor Malware (z. B. Aufspüren von Viren-/ Sicherheitslücken)
- Sicherung Ihrer Daten (z. B. Durchführung und Überprüfung der Datensicherung)

▀ Client Management

- Automatisierung von Betriebssystem- und Software-Installationen
- Hardware Service (Reparatur)

▀ IT Support & Service

- User Helpdesk für alle Supportanfragen Ihrer Mitarbeiter (z. B. schnelle Hilfestellung bei Computerproblemen wie Office Programmen, Druckerproblemen)
- 2nd Level Support für IT-Mitarbeiter (z. B. Datenwiederherstellung, Installation von neuen Programmen)



MIT SMART MANAGED SERVICES HABEN SIE KEINE SORGEN WEGEN IHRER IT – SETZEN SIE IHREN FOKUS WIEDER AUF DAS WESENTLICHE.

IT-SICHERHEIT

SICHER IN DER DIGITALEN WELT

Die Anzahl elektronischer Systeme in sozialwirtschaftlichen Einrichtungen steigt beständig an. Die Klienten-Abrechnung erfolgt auf Knopfdruck, Dienstpläne werden elektronisch erstellt, eine Hilfe- oder Pflegeplanung für den Klienten am PC erarbeitet, Vitalwerte und Maßnahmen am Tablet dokumentiert. Assiiert werden diese IT-Funktionen durch entsprechende Office- und Outlook-Anwendungen.

Schützen Sie die Rechner und Daten Ihres Unternehmens vor Diebstahl und Angriffen mit Schadsoftware, die über das Internet oder andere Datenträger aufgespielt werden. Mit unseren speziell an Ihre Anforderungen angepassten Lösungen für die Datensicherheit.

Unsere Security-Experten erstellen gemeinsam mit Ihnen ein individuelles Datensicherheitskonzept und integrieren darin alle Komponenten, die für den Schutz Ihrer IT-Infrastruktur wichtig sind. In unserem Competence Center IT-Security bieten wir Ihnen Dienstleistungen und Produkte rund um die IT-Sicherheit.

Aus der breiten Palette von IT-Security Themen bieten wir mit Blick auf die Sozialwirtschaft Lösungen zu folgenden Themen an:

SEPPmail secure E-Mail Gateway

Gateway ist eine konsequente All-in-One Lösung für den wirtschaftlichen und effizienten Einsatz einer zentralen Signatur und Verschlüsselung von E-Mails sowie den einfachen und sicheren Versand großer Dateien. Dies gewährleistet die besonderen Anforderungen des Datenschutzes an personenbezogene Daten in sozialen Organisationen.

TOP10 Security Analyse

Sie kennen Ihre Daten und Anforderungen so gut wie kein anderer. Wir helfen Ihnen, den Sicherheits-Standard Ihres Unternehmens auf das für Sie und Ihre Daten notwendige und gewünschte Niveau zu bringen.

Basierend auf der mittlerweile mehr als zehnjährigen Erfahrung durch IT-Security Betrachtungen in komplexen Systemumgebungen, haben wir das TOP10 Analysekonzept der IT-Sicherheit erarbeitet. Diese TOP10 Empfehlungen dienen bei der IT-Security-Analyse als Grundlage und definieren die Bausteine, die während der Analyse betrachtet werden.



kiteworks – sicherer Datentransfer

Ermöglicht Sozialunternehmen, ihren Mitarbeitern von jedem beliebigen Gerät sicheren Zugriff auf Daten und Unternehmensinformationen zu bieten – unabhängig davon ob Notebook, Desktop-PC, Smartphone oder Tablet verwendet werden. Dies gewährleistet den sicheren Datenaustausch, egal wo sie diesen benötigen.

Mobile Iron, die Lösung für mobile Sicherheit

Mit Mobilgeräten können Endbenutzer diverse Planungs- oder Dokumentationsaufgaben ausführen, E-Mails empfangen, auf Dokumente und Daten zugreifen, diese bearbeiten und über diverse Apps teilen. Infolgedessen ist auf Mobilgeräten eine signifikante Menge sensibler Daten gespeichert. Mobile Iron schützt Ihre Mobilgeräte vor Bedrohungen und Missbrauch.

Schritt für Schritt – die TOP10 Security Analyse

Ein typischer Projektablauf sieht folgendermaßen aus:

- Einführungs-Workshop
- IST-Analyse
- Definition des individuellen SOLL-Zustands
- Dokumentation und Managementpräsentation
- Maßnahmenempfehlungen
- Umsetzung

SOFTWARE VEREINFACHT DEN ARBEITSALLTAG

Seit vielen Jahren arbeiten wir mit marktführenden Partnern und hochflexiblen Plattformen, darunter auch der Microsoft Dynamics 365 Produktwelt. Diese Produkte berücksichtigen bereits die wesentlichen Grundanforderungen der Sozialwirtschaft, lassen sich aber durch umfangreiche Anpassungen individuell auf die Bedürfnisse Ihrer Einrichtungen anpassen.

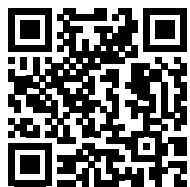
Microsoft Dynamics 365 Business Central Der Alleskönner

Microsoft Dynamics 365 Business Central ist die Unternehmenslösung von Microsoft für mittelständische Unternehmen. Sie verbindet alle Kernprozesse Ihrer Einrichtung: vom Finanzmanagement über Einkauf, Verkauf, Lager und Logistik bis hin zur Leistungsabrechnung und den inhaltlichen Planungs- und Dokumentationsprozessen einer Werkstatt.

Sozial-, Finanz- und Warenwirtschaftsinformationen werden in einer Datenbank abgelegt. Dies ermöglicht eine fach-

bereichsübergreifende Auswertung, um Zusammenhänge aussagekräftig ermitteln zu können.

Über 100.000 Unternehmen vertrauen seit 25 Jahren auf die Erfahrung und Stabilität von Microsoft Dynamics. Ihnen steht dabei weltweit eine Familie von 3.500 Lösungspartnern mit deren Branchenlösungen zur Verfügung. Von der Branchenspeziallösung bis zur Hochregalsteuerung – **das schafft Investitionssicherheit!**



Kostenlos testen

Testen Sie Microsoft Dynamics 365 Business Central für 30 Tage kostenlos.

Ihr Abo verlängert sich nicht automatisch, es entstehen für Sie keine Kosten.

www.business-central.net



for.CARE

SPEZIALISIERT AUF IHRE BRANCHE

for.CARE ist die vollständig in Microsoft Dynamics 365 Business Central integrierte Branchenlösung speziell für die Sozialwirtschaft. Das for.CARE Verwaltungsmodul bildet das Rückgrat dieser Branchenlösung. Hier lässt sich flexibel die entsprechende Organisationsstruktur Ihrer Einrichtung abbilden, ein Leistungskatalog definieren und die entsprechenden Abrechnungen an Kostenträger oder Selbstzahler erstellen. Wichtige Ansprechpartner des Betreuten können in der for.CARE Kontaktverwaltung gepflegt werden.

Das Modul for.CARE Barbetragmanagement, mit einer beliebigen Anzahl Verwahrgeldkonten pro Klienten, ist vollständig in die for.CARE Abrechnung integriert. Die Belege aus dem Modul for.CARE Abrechnung werden dabei schnittstellenfrei an Microsoft Dynamics 365 Business Central Finanzbuchhaltung und die for.CARE Module zum elektronischen Datenträgeraustausch mit Kostenträgern übertragen. Ein Einblick in die Debitorenkonten oder die Überwachung des Mahnwesens kann direkt aus der for.CARE Verwaltung und Abrechnung erfolgen.

Das Modul Planung & Dokumentation dient der Planung und Abbildung des Förderbedarfs von Betreuten nach den Phasen des Betreuungskreislaufs (Informationssammlung, Planung, Durchführung, Evaluation). Vorformulierte Bedarfs-

erhebungsverfahren wie HMB-W, HMB-T, Schlichthorster Modell oder ICF unterstützen dabei den schnellen Aufbau der Planungssysteme.

Per Klick können geplante Maßnahmen dokumentiert sowie das Verabreichen von Medikamenten erfasst werden. Alle Besonderheiten werden automatisch in dem Pflege- und Betreuungsbericht (Tagesdokumentation) des jeweiligen Betreuten erfasst. Dies schafft Dokumentations-sicherheit und Transparenz z. B. gegenüber Prüfbehörden wie Heimaufsicht oder dem Medizinischen Dienst.

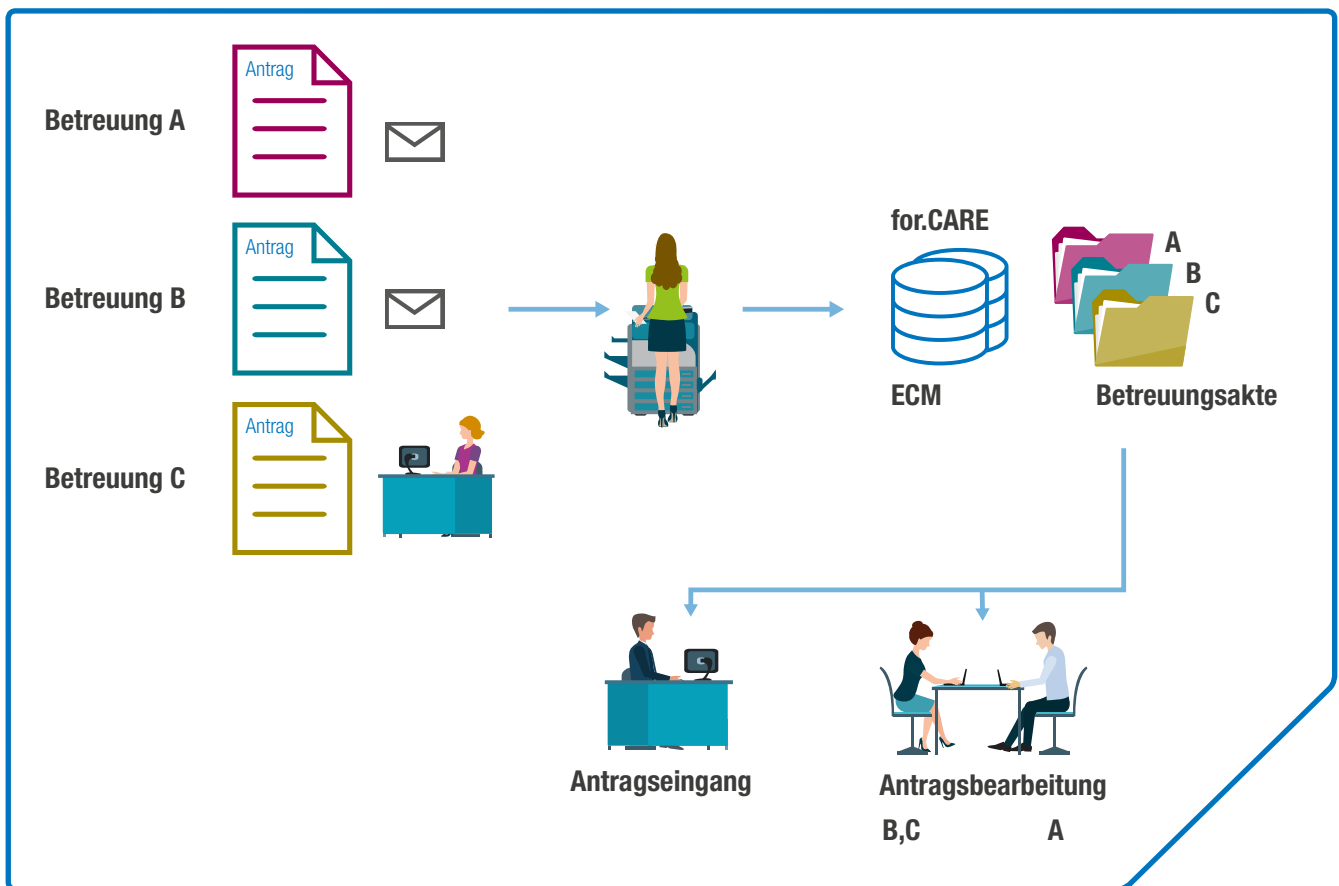
Zur Übergabe steht den Mitarbeitern ein spezieller Übergabebericht zur Verfügung, der alle Dokumentationseinträge zu deren zugeordneten Klienten zusammenfasst, die seit der letzten Abmeldung von for.CARE erfasst wurden.

HERR ÜBER DIE DOKUMENTENFLUT

Nicht immer laufen die Prozesse in Unternehmen im Sozialwesen rund. Einer der möglichen Gründe: Der Berg an Dokumenten und Informationen wächst beständig, die Daten werden aufwändig verwaltet, unterschiedlich abgelegt und dezentral verwaltet. Dabei kann man leicht den Überblick verlieren. Die Folgen sind ein stockender Informationsfluss und Datenzugriff sowie langwierige und unübersichtliche Prozesse. Langes Suchen kostet wertvolle Arbeitszeit und Anfragen können nur schleppend beantwortet werden.

Einfacher wird es durch die Einführung einer integrierten Dokumentenmanagementlösung (DMS), die oftmals auch unter der Bezeichnung Enterprise Content Management (ECM) zu finden ist. Der Nutzen einer DMS-Lösung liegt vor allem in der Abbildung von elektronischen Akten als Ersatz für die unübersichtliche und veraltete Papieraktenverwaltung. Weitere Vorteile entstehen durch die durchgängig elektronische Verwaltung der Informationen und der Integration der digitalen Akten in die Geschäftsprozesse.

Auch unsere for.CARE-Lösung bietet zusätzliche Module, um die Dokumenten- und Aktenverwaltung komplett digital abzubilden. Nachfolgend finden Sie ausgewählte Beispiele, wie diese Erweiterungen auch in Ihrem Unternehmen eingesetzt werden können. Entscheiden Sie selbst, welche der genannten Beispiele Ihre Geschäftsprozesse am besten unterstützen. Gerne helfen wir Ihnen, die für Sie passende Lösung zu finden.



▀ Betreuenakte/ Schriftverkehr

Viele Prozesse in Unternehmen der Sozialwirtschaft sind mit einer großen Menge an Formularen, Vorlagen und Dokumenten verbunden. Gerade beim Schriftverkehr mit Ihren Klienten und Kostenträgern, z. B. bei der Aufnahme von Personen in die soziale Einrichtung oder am Ende der Betreuung, entstehen diverse Unterlagen, die oftmals im Entstehungsprozess der Dokumente verschiedene Versionen und Bearbeitungsschritte nach sich ziehen und damit verstärkt Mitarbeiter binden.

Nutzen Sie die direkte Verbindung mit unserer for.CARE-Lösung, so ist die Versionierung und die Nachvollziehbarkeit der Dokumentenhistorie ein Kinderspiel. Denn die DMS-Lösung kümmert sich um die Dokumenten-Verwaltung und unterstützt Ihre Mitarbeiter direkt bei der Erstellung der jeweils notwendigen Dokumente.

Die Dokumentenhistorie, einschließlich der Statusverwaltung, dokumentiert durchgehend die Veränderungen, sodass Sie im Bedarfsfall jederzeit auf ältere Dokumentenstände zugreifen können oder auch direkt die Information erhalten, wer z. B. ein Dokument freigegeben hat. Die digitale Betreuenakte kann zusätzlich um digitalisierte Eingangsdokumente ergänzt werden. Ein leistungsfähiges Rechtemanagement garantiert die notwendige Datensicherheit im Umgang mit personenbezogenen Daten.

▀ Integration von Konica Minolta MFP

Setzen Sie bereits heute ein Konica Minolta Multifunktionsgerät (MFP) ein? Dann ist der Start in die Welt der digitalen Akten ganz einfach. Denn über ein MFP-Gerät können Sie Ihre Unterlagen einfach und unkompliziert direkt am Display in die jeweilige digitale Akte ablegen. Scannen Sie z.B. die Papierunterlagen direkt in die digitale Betreuungsakte

– einfach und ohne Nachbearbeitungsaufwand. Diese Dokumente stehen nach dem Scanvorgang direkt allen berechtigten Mitarbeitern zur Recherche oder weiteren Bearbeitung zur Verfügung.

Elektronische Personalakte

Mit der elektronischen Personalakte sind alle Unterlagen, Informationen, Bescheinigungen und Nachrichten zentral und von jedem Ort aus verfügbar. Über die Kopplung zu führenden HR-Anwendungen werden Stammdaten mit der digitalen Personalakte abgeglichen, sodass die Mitarbeiter in der Personalabteilung sofort die passenden Klassifizierungen für die Aufnahme von Personalunterlagen zur Verfügung gestellt bekommen. Notizen, Schriftverkehr, Bescheinigungen etc. können damit einfach per Drag & Drop oder direkt über ein Konica Minolta Multifunktionsgerät in die digitale Personalakte abgelegt werden. Manuelle Nachbearbeitungsschritte, wie die Erstellung von Kopien, die Ablage in der Papierakte oder die Verteilung per Hauspost, gehören so der Vergangenheit an.

Digitales Qualitätsmanagement

Mit dem Qualitätsmanagementmodul (QM) werden Sie die Qualität Ihrer Prozesse nachhaltig erhöhen. Die elektronische Dokumentenlenkung vereinfacht den QM-Prozess und die Transparenz in den Abläufen ist immer gegeben. Behalten Sie jederzeit den Überblick, binden Sie die entsprechenden Personen mit ein und verlassen Sie sich auf eine Standard-Software, die sich problemlos in Ihre IT-Umgebung einfügt. Mit der Darstellung der relevanten Prozesse in einer interaktiven Prozesslandkarte gelangen die Anwender in weniger als drei Mausklicks von den Prozessen zu den relevanten Dokumenten.

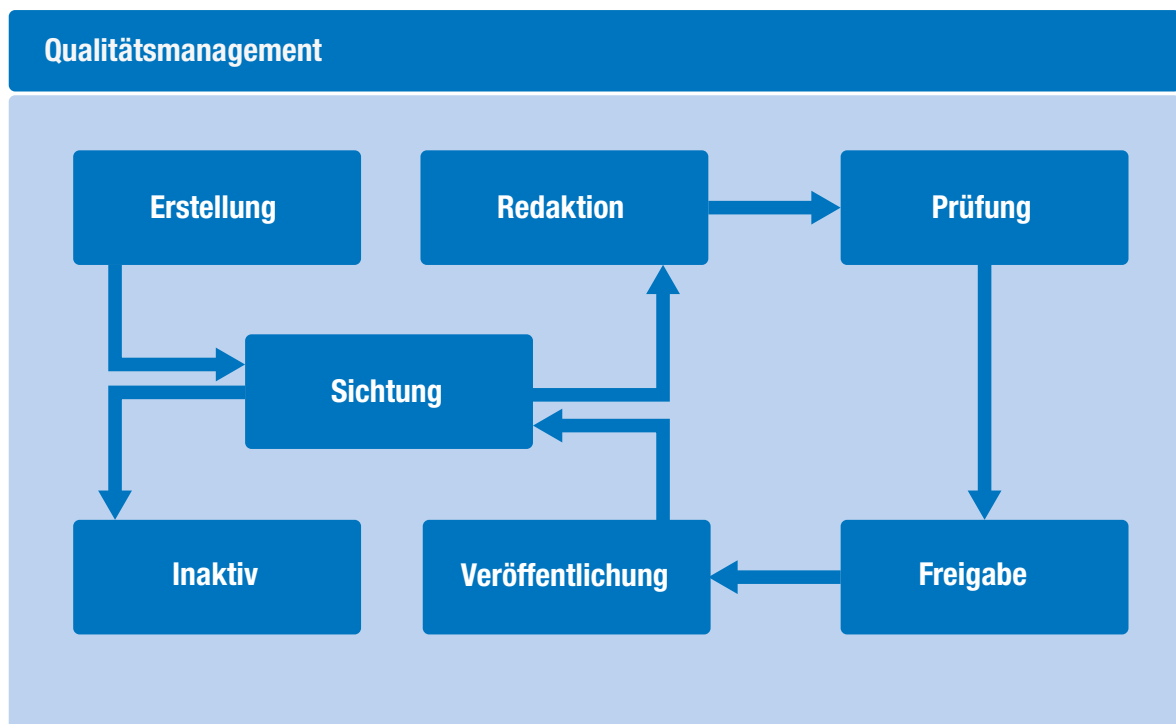
Elektronische Vertragsakte

Die Verwaltung von Verträgen stellt Unternehmen und ihre Mitarbeiter immer wieder vor kaum lösbare Herausforderungen. Z. B. ist der manuelle Aufwand, Verträge abzulegen, Wiedervorlagen zu terminieren oder Vertragsprüfungen zeitgenau durchzuführen, extrem hoch und sehr fehleranfällig. So passiert es nicht selten, dass Vertragskündigungstermine verstreichen, obwohl es für die vertraglich vereinbarten Leistungen im Unternehmen keinen Bedarf mehr gibt.

Mit unserem for.CARE-Modul der digitalen Vertragsverwaltung haben Ihre Mitarbeiter Verträge immer sicher im Griff. Denn die Lösung behält alle Vertragsakten und die dazugehörigen Informationen sicher im Blick und erinnert die Mitarbeiter frühzeitig an die anstehenden Aufgaben rund um die Vertragsprüfung.

Dies verdeutlicht dem Mitarbeiter den inhaltlichen Zusammenhang sowie die Chronologie der erforderlichen Arbeitsabläufe.

Durch einen automatisierten elektronischen Prüf- & Freigabeprozess wird sichergestellt, dass alle Verantwortlichen involviert sind. Über die Versionshistorie haben Sie sofort alle wichtigen Fakten im Überblick, z. B. wer was zu welchem Zeitpunkt im Prozess getan hat und wie sich die jeweiligen QM-Dokumente verändert haben.



PERSONALSOFTWARE

P&I LOGA3

P&I Loga3 ist die neue modular aufgebaute HR-Software, die das gesamte Personalmanagement eines sozialwirtschaftlichen Unternehmens auf einer modernen und bedienungsfreundlichen Weboberfläche zusammenfasst. P&I LOGA3 stellt dabei nicht nur die Ressource HR in den Vordergrund, sondern betrachtet den Menschen insgesamt.

Und dieser hat sich mit den rasanten technischen Entwicklungen in den letzten Jahren stark verändert:

- Das Kommunikationsverhalten, das wesentlich beeinflusst wird durch die Nutzung sozialer Medien
- Die zunehmende Kreativität und Inspiration, die durch den Austausch und die Mitwirkung in Foren oder Blogs gefördert wird
- Die Nutzung von Clouddiensten und somit von innovativsten Dienstleistungen
- Die grenzenlose Mobilität
- Kinderleichte Nutzung komplexer Software, wie z.B. Smartphones oder Tablets



Alle diese Veränderungen basieren auf einem einzigen Prinzip: Einfachheit. Und dieses Prinzip greift P&I mit P&I LOGA3 und P&I Big DATA auf.

Personalverwaltung (HRM)

Neben der Personaleinsatzplanung mit Dienstplanung und Zeiterfassung planen Sie den zukünftigen Personalbedarf um Über- und Unterdeckungen von Personal und Qualifikationen zu vermeiden.

Mit dem Organisations- und Stellenplan, ergänzt durch eine effiziente Stammdaten- und Ressourcenverwaltung behalten Sie die Übersicht.

Das umfassende Vertragsmanagement und Bescheinigungswesen helfen, die Personalabteilung effizienter zu machen und die Self-Services entlasten Ihre Verwaltung zusätzlich.

Berichtswesen (Analytics)

Ein neuer Tarifabschluss steht im Raum? Durch die Personalkostenplanung und -simulation können Sie schon im Vorfeld die Auswirkungen auf Ihren Betrieb einschätzen! Und umfangreiche Forecasts erleichtern Entscheidungen ebenso wie Abweichungsanalysen, ein umfangreiches Berichtswesen, viele Standardauswertungen und die Bereitstellung der Daten für Business Intelligence Systeme.

Qualifikationen

P&I LOGA3 überstützt Sie bei der Personalbeschaffung, bei der Personalentwicklung und bei der Aus- und Weiterbildung sowie bei der Nachfolgeplanung.

Und Sie erhalten effektive Werkzeuge für die Leistungsbeurteilung und die damit einhergehende Eingruppierung in der Vergütungsstruktur.

Lohn- und Gehaltsabrechnung

Die bewährte Lohn- und Gehaltsabrechnung ist das Kernstück der Payroll mit umfassender Unterstützung der Behindertenlohnabrechnung und vieler Tarife, die an Ihre individuellen Anforderungen angepasst werden können. Und die Abrechnungsanalyse hilft Ihnen, auch knifflige Abrechnungsfälle umfassend und korrekt abzubilden. Selbstverständlich sind das Meldewesen und Rückrechnungen verfügbar.

Die Reisekostenabrechnung hilft Ihnen die Kosten abzurechnen und den Überblick zu behalten.

Die Abrechnungsdaten werden kontiert und mit relevanten Informationen für Finanzen und Controlling zur Verfügung gestellt.

CLOUD COMPUTING DIE ZUKUNFT DER IT

An dem Thema „Cloud“ bzw. „Cloud Computing“ kommt man bei einer modernen IT nicht mehr vorbei. Dieser Trend betrifft nicht nur Privatpersonen, sondern auch Unternehmen.

Cloud Computing bezeichnet dabei das dynamisch an den Bedarf angepasste Anbieten, Nutzen und Abrechnen von IT-Dienstleistungen über ein Netz. Angebot und Nutzung dieser Dienstleistungen erfolgen dabei ausschließlich über definierte technische Schnittstellen und Protokolle. Die Spannweite der im Rahmen von Cloud Computing angebotenen Dienstleistungen umfasst das komplette Spektrum der Informationstechnik und beinhaltet unter anderem Infrastruktur (z. B. Rechenleistung, Speicherplatz), Plattformen und Software.

Besondere Bedeutungen kommen in der Cloud den Themen Datenschutz und Datensicherheit zu.

▄ Datenschutz

Datenschutz meint den gesetzlich vorgeschriebenen Schutz von personenbezogenen Daten – etwa der Kunden oder der eigenen Mitarbeiter. Personenbezogene Daten meint hier alle Daten, die einer natürlichen Person (also nicht Firma) zugeordnet werden können und diese somit näher bestimmen. In Deutschland ist hier neben anderen gesetzlichen Vorschriften das BDSG bindend. Die personenbezogenen Daten sind vor Missbrauch zu schützen. Daher sind hierfür je nach Einzelfall im Unternehmen besondere Maßnahmen umzusetzen, die die Vertraulichkeit, Integrität, Verfügbarkeit und Authentizität dieser Daten schützen.

▄ Datensicherheit

Der Begriff Datensicherheit bezieht sich auf Aufgaben der klassischen IT-Administration, die dafür Sorge zu tragen hat, dass die eingesetzte Hard- und Software entsprechend dem Stand der Technik sicher funktioniert. Nur so ist auch der Schutz der personenbezogenen Daten sowie der Unternehmensdaten gewährleistet.

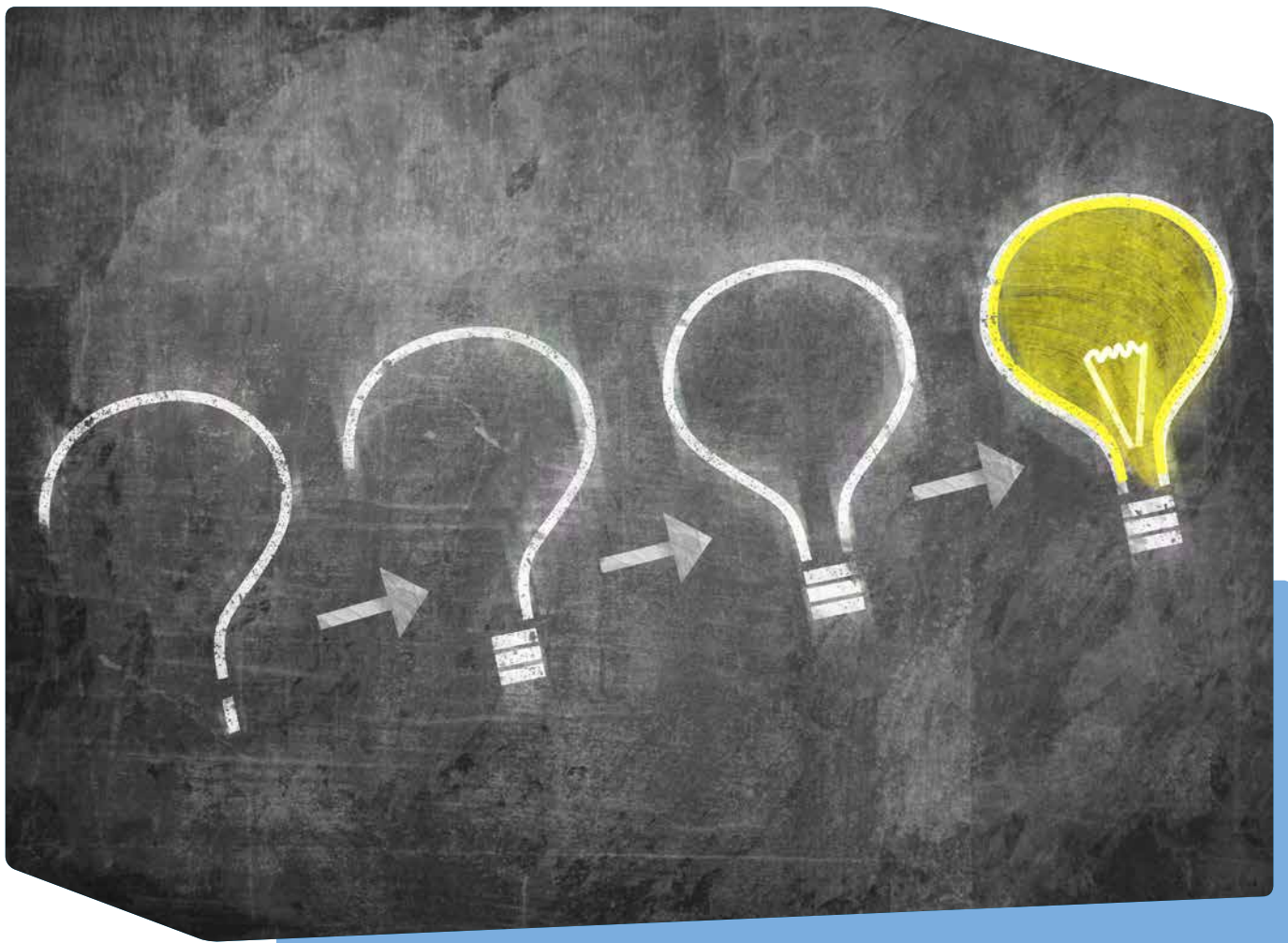
In unserer Beratung erhalten Sie einen übergreifenden Überblick über die Vorteile der Cloud Nutzung sowie die damit verbundenen Anforderungen an Datenschutz und Datensicherheit.

▄ Klare Vorteile

- **Minimierung des Investitionsrisikos:**
Weder für Hardware noch für IT-Infrastruktur vor Ort fallen Kosten an
- **Überschaubare IT Kosten:**
Gut kalkulierbare Ausgaben durch klar definierte Leistungspakete
- **Beschleunigte Einführung:**
Durch standardisierte Prozesse verläuft die Implementierung einer Cloud-Lösung deutlich schneller als bei einer klassischen Vorgehensweise vor Ort
- **Uneingeschränktes mobiles Arbeiten:**
Gerade für den effizienten Einsatz von Mitarbeitern im Außendienst ein nicht zu unterschätzender Faktor
- **Umfassende Sicherheit:**
Ein professioneller Schutz vor Datenverlust, Hacking oder Viren ist jederzeit gewährleistet
- **Hohe Verfügbarkeit von über 99%:**
Ein starkes Argument in Sachen Ausfallsicherheit



DAS IST DAS KONICA MINOLTA SOZIAL-KONZEPT!



EIN KONZEPT DAS EINLEUCHTET. TESTEN
SIE UNSER ANGEBOT – **KOSTENLOS**

KOSTENLOSE ANALYSE

An nur einem Tag analysieren wir Ihre individuellen Prozesse und zeigen Ihnen auf, wie Sie mit unserer Softwarelösung mehr Effizienz, Effektivität aber auch Transparenz in Ihre Arbeitsabläufe bekommen.

1 TAG KOSTENLOSE ANALYSE

- Aufnahme des Ist-Prozesses an einem ausgewählten typischen Prozess
- Ermittlung eines optimierten Soll-Prozess-Vorschlags

**BEI INTERESSE UND FRAGEN MELDEN SIE SICH
BEI UNS:**

KONICA MINOLTA IT SOLUTIONS GMBH
ANDREAS BOTTY

MAIL: ANDREAS.BOTTY@IT.KONICAMINOLTA.DE
TEL: +49 431 556025 - 10

▀ WGKD Die Einkaufsplattform der Kirchen

Als kirchliche Institution profitieren Sie bei Konica Minolta von unserem Rahmenvertrag mit der WGKD, der allen Einrichtungen aus Kirche, Caritas und Diakonie offensteht. Das bedeutet für Sie: ob Kaufen, Mieten oder umfassende Serviceleistungen – Sie bekommen bei uns besonders attraktive Bedingungen. Sprechen Sie uns einfach an und wir machen Ihnen gerne ein Angebot, das individuell zu Ihnen passt.

Wir wollen Ihnen vom Machbaren das Bestmögliche garantieren.

Von daher lautet unsere oberste Maxime auch individuelle Betreuung. Um die zu gewährleisten, stehen Ihnen qualifizierte Fachberater aus der Kundensparte Kirche zur Seite. Sie kennen sich in diesem Bereich hervorragend aus und können somit auf Ihre konkreten strukturellen Anforderungen bestens eingehen. Dieser Ansatz macht den Unterschied. Denn hier stecken nicht nur ein umfassendes Know-how und hohe Produktqualität dahinter, sondern gleichzeitig die gebündelten Kenntnisse über die konkreten Bedürfnisse kirchlicher und sozialer Institutionen. Das Resultat ist ein professionelles Projektmanagement, das Ihnen erstklassige Beratung und optimale Lösungen bei gleichzeitiger Kostenkontrolle sichert.

Das heißt für Sie: flexible Lösungen, hohe Produktivität, bester Support und niedrige Kosten.



KONICA MINOLTA

Besuchen Sie uns auf:
www.softwaresozial.de

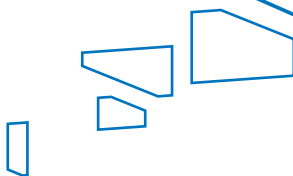
- Namen und Produkte anderer Firmen können eingetragene Warenzeichen der jeweiligen Rechteinhaber sein.
- Microsoft Dynamics, SharePoint and Windows are either registered trademarks or trademarks of Microsoft Corporation in the United States and/or other countries

Über Konica Minolta IT Solutions:

Die Konica Minolta IT Solutions GmbH bietet umfassende IT-Lösungen und weitreichende Expertise in der System- und Lösungsintegration. Mit rund 350 Mitarbeitern ist das Unternehmen bundesweit vertreten und verfügt über langjähriges und fundiertes Know-how in den Bereichen IT-Security, IT-Infrastructure, Output Management und Business Software. Das umfasst insbesondere die Bereiche Enterprise Content Management (ECM), Enterprise Resource Planning (ERP) und Customer Relationship Management (CRM) sowie das Thema Human Resource Management System (HRMS).

Auf dieses Know-how und das „Prinzip Partnerschaft“, das die Konica Minolta IT Solutions GmbH auszeichnet, vertrauen aktuell mehr als 5.000 Kunden, u.a. aus dem Industrie-, Handels- und Dienstleistungssektor sowie dem öffentlichen Dienst.

Die Konica Minolta IT Solutions GmbH ist eine hundertprozentige Tochter der Konica Minolta Business Solutions Deutschland GmbH.



WGKD
Die Einkaufsplattform
der Kirchen.

**Konica Minolta
IT Solutions GmbH**
Mittlerer Pfad 1 | 70499 Stuttgart
Tel.: +49 711 1385-0
Fax: +49 711 1385-244
www.konicaminolta.de/it

Microsoft
Partner

Gold Enterprise Resource Planning
Gold Small and Midmarket Cloud Solutions
Gold Windows and Devices