



KONICA MINOLTA

# for.CARE

🔪 Warenwirtschaft  
Werkstätten für Menschen mit Behinderung



PRINZIP PARTNERSCHAFT

IT SOLUTIONS

# for.CARE

## SOFTWARELÖSUNG AUF BASIS MICROSOFT DYNAMICS NAV

**Die Aufgaben und Herausforderungen von Werkstätten für behinderte Menschen sind in den letzten Jahren stetig angestiegen.**

**In Werkstätten sollen behinderte Menschen die Möglichkeit erhalten, ihre Teilhabe am Arbeitsleben zu verbessern. Sie sollen persönlich und beruflich qualifiziert und möglichst auch auf das Berufsleben außerhalb der geschützten Werkstatt vorbereitet werden. Zur Erreichung dieser Ziele müssen die Werkstätten über ein möglichst breites Angebot an Berufsbildungs- und Arbeitsplätzen sowie über qualifiziertes Personal und einen begleitenden Dienst verfügen.**

Darüber hinaus sind die Werkstätten in ihren Arbeitsbereichen nach betriebswirtschaftlichen Grundsätzen organisiert. Ziel sind wirtschaftliche Arbeitsergebnisse, um den Beschäftigten im Arbeitsbereich auch ein entsprechendes Arbeitsentgelt zahlen zu können.

Werkstätten müssen sich somit einerseits den Herausforderungen eines Produktionsbetriebes stellen und andererseits die Anforderungen einer Betreuungseinrichtung erfüllen.

Um alle in diesem Zusammenhang stehenden Gesamt- und Teilprozesse vollständig abbilden zu können, bedarf es einer einheitlichen und integrierten Unternehmensplattform.

Microsoft Dynamics NAV ist die Unternehmenslösung von Microsoft für mittelständische Unternehmen. Sie verbindet alle Kernprozesse Ihrer Einrichtung: vom Finanzmanagement über Einkauf, Verkauf, Lager und Logistik bis hin zu Leistungsabrechnung und den inhaltlichen Planungs- und Dokumentationsprozessen einer Werkstatt.

Informationen werden am Ort des Entstehens erfasst und allen berechtigten Mitarbeitern zentral zur Verfügung gestellt. Sozial-, Finanz- und Warenwirtschaftsinformationen werden in einer Datenbank abgelegt und die Informationen in einen aussagekräftigen Zusammenhang gebracht.

Über 100.000 Unternehmen vertrauen seit 25 Jahren auf die Erfahrung und Stabilität von Microsoft Dynamics NAV. Ihnen steht dabei eine Familie von 3.500 Lösungspartnern weltweit mit ihren Branchenlösungen zur Verfügung. Von der Branchenspeziallösung bis zur Hochregalsteuerung. Das schafft Investitionssicherheit! for.CARE, die Lösung für alle Mitarbeiterinnen und Mitarbeiter von Werkstätten

**DAS SCHAFFT INVESTITIONSSICHERHEIT!**  
**FOR.CARE, DIE LÖSUNG FÜR ALLE MITARBEITERINNEN  
UND MITARBEITER VON WERKSTÄTTEN**

# FÜR MITARBEITER IN DER AUFTRAGSBEARBEITUNG

**Steuern Sie die Ausfertigung von Angeboten, ihre Auftragsabwicklung sowie Reklamationen. Erhalten Sie Informationen über Teillieferungen oder Verzögerungen auf einen Blick.**

Informieren Sie sich über den Erfüllungsstand von Rahmenaufträgen und Konditionen, die sie in Rahmenverträgen mit Kunden abgeschlossen haben.

## ▀ Besonderheiten in der Warenwirtschaft

- Jeder Mitarbeiter erhält bei der Erstellung von Angeboten und Aufträgen lediglich Informationen über die Debitoren und Artikel seiner zugeordneten Werkstattgruppe (Zuständigkeitseinheit). Das schafft Übersichtlichkeit.
- Der Anrechnungsbetrag der Ausgleichsabgabe wird auf der Rechnung ausgewiesen.

## ▀ Gut zu wissen

- Einfache Bedienung und gleiches Look & Feel im Handels- und Sozial- und Finanzmodul.
- Verwendung einheitlicher Stammdaten

# FÜR MITARBEITER IN DER EIGENFERTIGUNG

Legen Sie Montagestücklisten an, in denen Sie die Artikel, Rohmaterialien, vormontierten Bauteile und/oder Ressourcen auflisten, aus denen sich der fertige Artikel zusammensetzt. Nutzen Sie Montageaufträge, um Ihr Lager mit neuen Montageartikeln aufzufüllen.

Ändern Sie in den Belegzeilen von Verkaufsangeboten, -aufträgen oder Rahmenaufträgen die Montagestückliste nach den Wünschen des Kunden ab, um dann den Artikel auftragsbezogen zu montieren.

## 📌 Gut zu wissen

Microsoft Dynamics NAV wächst mit Ihren Anforderungen. PPS-Funktionalitäten, wie Fertigungsaufträge, Kapazitätsplanung, Berücksichtigung der begrenzten Auslastung können bei Bedarf integriert werden.

Fügen Sie Ihrem Fertigungsprozess Kapazitäten (Arbeitsplatzgruppen) hinzu. Richten Sie Arbeitspläne ein und nutzen Sie diese in Fertigungsaufträgen und in der Materialbedarfsplanung. Lassen Sie sich die Auslastung und die Aufgabenliste für Ihre Kapazitäten anzeigen.

**Bearbeiten - Montageauftrag - M00021 - Weinregal**

START AKTIONEN NAVIGATE

Verfügbarkeit anzeigen, Einstandspreis aktualisieren, Montagestückliste, Statistiken, Neu, Bearbeiten, Ansicht, Neu, Löschen, Verwalten, Buchen..., Freigeben, Status zurücksetzen, Vorgang, OneNote, Notizen, Links, Dateianhang anzeigen, Aktualisieren, Filter löschen, Seite, Gehe zu, Vorheriger, Nächster

**M00021 - Weinregal**

Allgemein

Nr.: M00021, Artikelnr.: A000002, Beschreibung: Weinregal, Menge: 100, Menge für Montage: 100, Einheitencode: STÜCK, Buchungsdatum: 30.09.2015, Fälligkeitsdatum: 23.11.2015, Startdatum: 15.11.2015, Enddatum: 22.11.2015, Restmenge: 100, Montierte Menge: 0, Auftragsmontage: Nein, Status: Offen

Montageartikel - Det...

Artikelnr.: A000002, Einstandspreis (f...): 0,00, VK-Preis: 0,00

Komponente - Artike...

Item No.: A000005, Required Quantity: 100, Verfügbarkeit: 15.11.15, Item Availability: -100, Available Invent..., Scheduled Recei..., Reserved Receipt, Gross Requireme..., Reserved Requir...

Artikel

Basiseinheitenco...: STÜCK, Einheitencode: STÜCK, Menge pro Einh...: 1,00, VK-Preis: Einstandspreis, Einstandspreis (f...), Anzahl Ersatzart..., Beschaffungsme...: Einkauf

Zeilen

Zeile	Ve...	Art	Nr.	Beschreibung	Variantenc...	Lagerortcode	Einheitenco...	Komponenten...	Menge	Verbrauchsme...
	Artikel	A000005		Seitenwand links			STÜCK	1	100	100
	Artikel	A000006		Seitenwand rechts			STÜCK	1	100	100
	Artikel	A000007		Rückwand			STÜCK	1	100	100
	Artikel	A000008		Regalböden (Weinregal)			STÜCK	5	500	500
	Ressource	RES00005		AP Holzverarbeitung			MIN	45	4.500	4.500

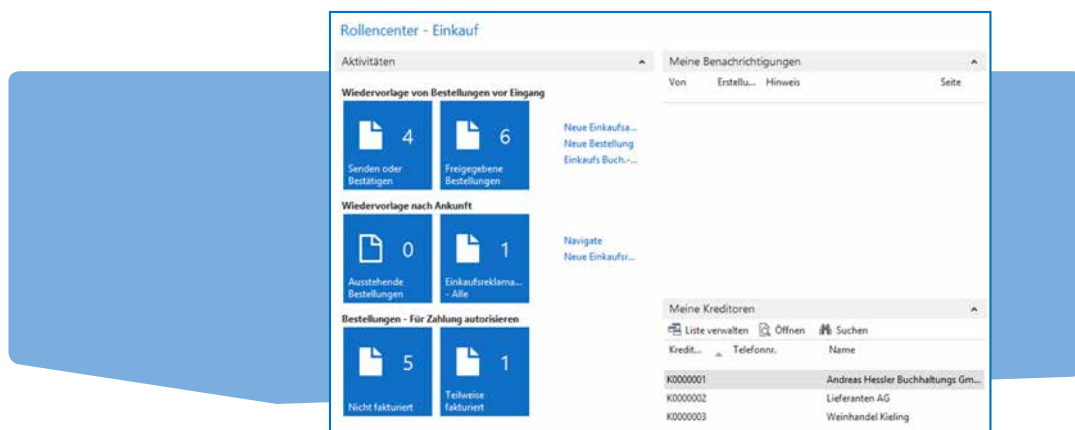
Buchung

OK

# FÜR MITARBEITER IM EINKAUF

Eine Zentralisierung des Einkaufs führt nach erfolgreicher Einführung schnell zu einer Verbesserung der Beschaffungsprozesse.

Steuern Sie Anfragen, Rahmenbestellungen und Einkaufsbestellprozesse. Automatisieren Sie Beschaffungsprozesse mit dem Bestellvorschlag. Optimieren Sie die Lageraufstockung durch Einkaufs- und Umlagerungsprozesse, die auf der aktuellen und zukünftigen Nachfrage und Verfügbarkeit Ihrer Artikel, Ihres Minimal-, Maximalbestands und Ihrer Wiederbeschaffungsmengen basieren.



# FÜR MITARBEITER IM WERKSTATTLADEN

Die plus.POS Kassenlösung im Point-of-Sale-Bereich aus dem Hause Konica Minolta IT Solutions unterstützt Mitarbeiter im Werkstattladen mit einer einfachen und übersichtlichen Bedienung.

**Das kommt bei allen Mitarbeitern und Ehrenamtlichen an!**



## ▀ Ihre Vorteile

- Intuitiv in der Bedienung: Anwender können im gewohnten NAV Umfeld arbeiten und müssen keine neue Software erlernen.
- Geringe Schulungskosten und -aufwände: Das Modul ist nicht mit zahllosen Funktionalitäten überladen, sondern beschränkt sich auf die wirklich benötigten Funktionen.
- Vereinfachte Stammdatenpflege: Das System ist vollständig in Dynamics NAV integriert und bedient sich dadurch aus dessen Stammdaten (Preise, Artikeltexte,...).
- Volle Integration in alle relevanten Module von NAV: Alle durch plus.POS erzeugte Buchungsdaten (Debitorenposten, Lagerbestände,...) sind jederzeit sofort in NAV ersichtlich.
- Begriffe können in ausgewählten Pages an die „leichte Sprache“ für die besonderen Anforderungen von Werkstattbeschäftigten angepasst werden.

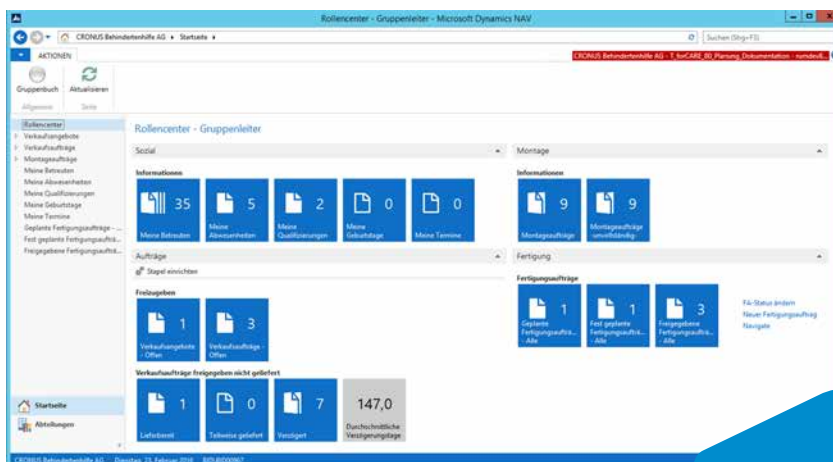
# DAS ROLLENCENTER KONZEPT IN DYNAMICS NAV

## ▀ Soviel Standard wie nötig, soviel Individualität wie möglich

Microsoft Dynamics NAV verfügt über eine komfortable Oberfläche, die nur geringen Schulungsaufwand erfordert und die Benutzerakzeptanz deutlich erhöht. In Dynamics NAV sind für jeden Mitarbeiter die Startfenster (Rollencenter) individuell zugeschnitten. So sieht jeder Benutzer lediglich die für ihn relevanten Daten, Aufgaben und Aktivitäten. Frei konfigurierbar, alles Wichtige auf einen Blick.

## Beispiel für die Gruppenleitung:

Informieren Sie sich über zurzeit abwesende Mitarbeiter. Welche Mitarbeiter stecken momentan in Qualifizierungen? (Dieselben Informationen werden auch zur Erfassung des Mittagessens und für die Abrechnung verwendet.) Welche Montageaufträge müssen momentan ausgeführt werden? Welche Angebote wurden speziell für diese Gruppe erstellt?

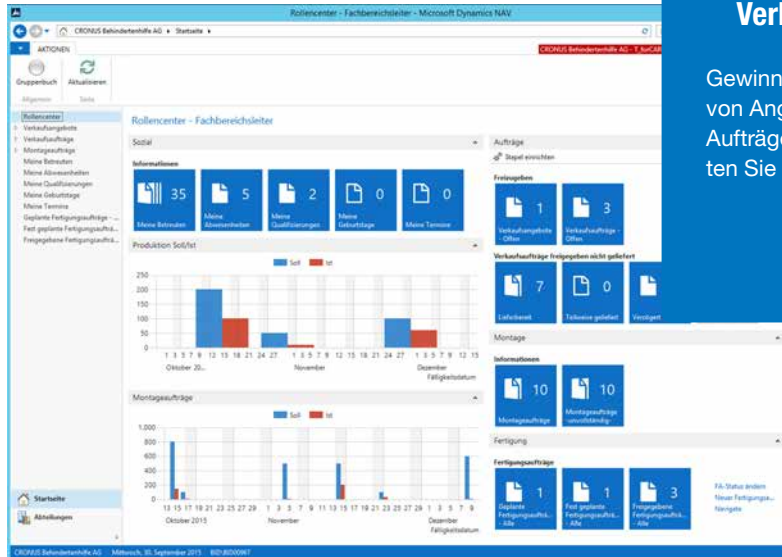


## ▀ Beispiel für eine Fachbereichsleitung

Je nach Berechtigung stehen diese Informationen auch der Fachbereichsleitung für den gesamten Werkstattstandort oder die gesamte Einrichtung zur Verfügung.

Zusätzlich wählbare grafische Auswertungen, wie der Soll/Ist-Vergleich von Montageaufträgen oder Produktionsaufträgen, schaffen Transparenz über die Situation am Standort.





➤ **Beispiel Experte für den Handel/  
Verkäufer/ Marketing Fachkraft**

Gewinnen Sie Informationen über den Freigabestatus von Angeboten, den Bestand und Lieferstatus von Aufträgen oder den Stand von Reklamationen. Bewerten Sie in Echtzeit die geplante Umsatzsituation.

➤ **Abbildung von Integrationsbetrieben**

Durch die Mandantenfähigkeit von Microsoft Dynamics NAV kann ebenfalls die Abbildung von Integrationsbetrieben in der Lösung erfolgen. Stammdaten wie Mitarbeiter- oder Betreuerinformationen können in den anderen Mandanten problemlos übernommen werden.

Informieren Sie sich über die umfangreichen weiteren Möglichkeiten und Anwendungsszenarien.

# IHR DIREKTER DRAHT ZU UNS

**Andreas Botty**  
Head of Business Unit Nord

Siemensstraße 6a, 24118 Kiel

Telefon: +49 431 556 025-10  
E-Mail: [andreas.botty@it.konicaminolta.de](mailto:andreas.botty@it.konicaminolta.de)  
Web: [www.konicaminolta.de/it](http://www.konicaminolta.de/it)



KONICA MINOLTA

- Namen und Produkte anderer Firmen können eingetragene Warenzeichen der jeweiligen Rechteinhaber sein.
- Microsoft Dynamics, SharePoint and Windows are either registered trademarks or trademarks of Microsoft Corporation in the United States and/or other countries

#### Über Konica Minolta IT Solutions:

Die Konica Minolta IT Solutions GmbH bietet umfassende IT-Lösungen und weitreichende Expertise in der System- und Lösungsintegration. Mit rund 350 Mitarbeitern ist das Unternehmen bundesweit vertreten und verfügt über langjähriges und fundiertes Know-how in den Bereichen IT-Security, IT-Infrastructure, Output Management und Business Software. Das umfasst insbesondere die Bereiche Enterprise Content Management (ECM), Enterprise Resource Planning (ERP) und Customer Relationship Management (CRM) sowie das Thema Human Resource Management System (HRMS).

Auf dieses Know-how und das „Prinzip Partnerschaft“, das die Konica Minolta IT Solutions GmbH auszeichnet, vertrauen aktuell mehr als 5.000 Kunden, u.a. aus dem Industrie-, Handels- und Dienstleistungssektor sowie dem öffentlichen Dienst.

Die Konica Minolta IT Solutions GmbH ist eine hundertprozentige Tochter der Konica Minolta Business Solutions Deutschland GmbH.

**Konica Minolta  
IT Solutions GmbH**  
Mittlerer Pfad 1 | 70499 Stuttgart  
Tel.: +49 711 1385-0  
Fax: +49 711 1385-244  
www.konicaminolta.de/it

2016 PRESIDENT'S CLUB  
*for Microsoft Dynamics*

Microsoft  
Partner  


Gold Enterprise Resource Planning  
Gold Customer Relationship Management  
Silver Software Asset Management