



KONICA MINOLTA

# for.CARE

Software Lösung für die Sozialwirtschaft



PRINZIP PARTNERSCHAFT

IT SOLUTIONS

# for.CARE

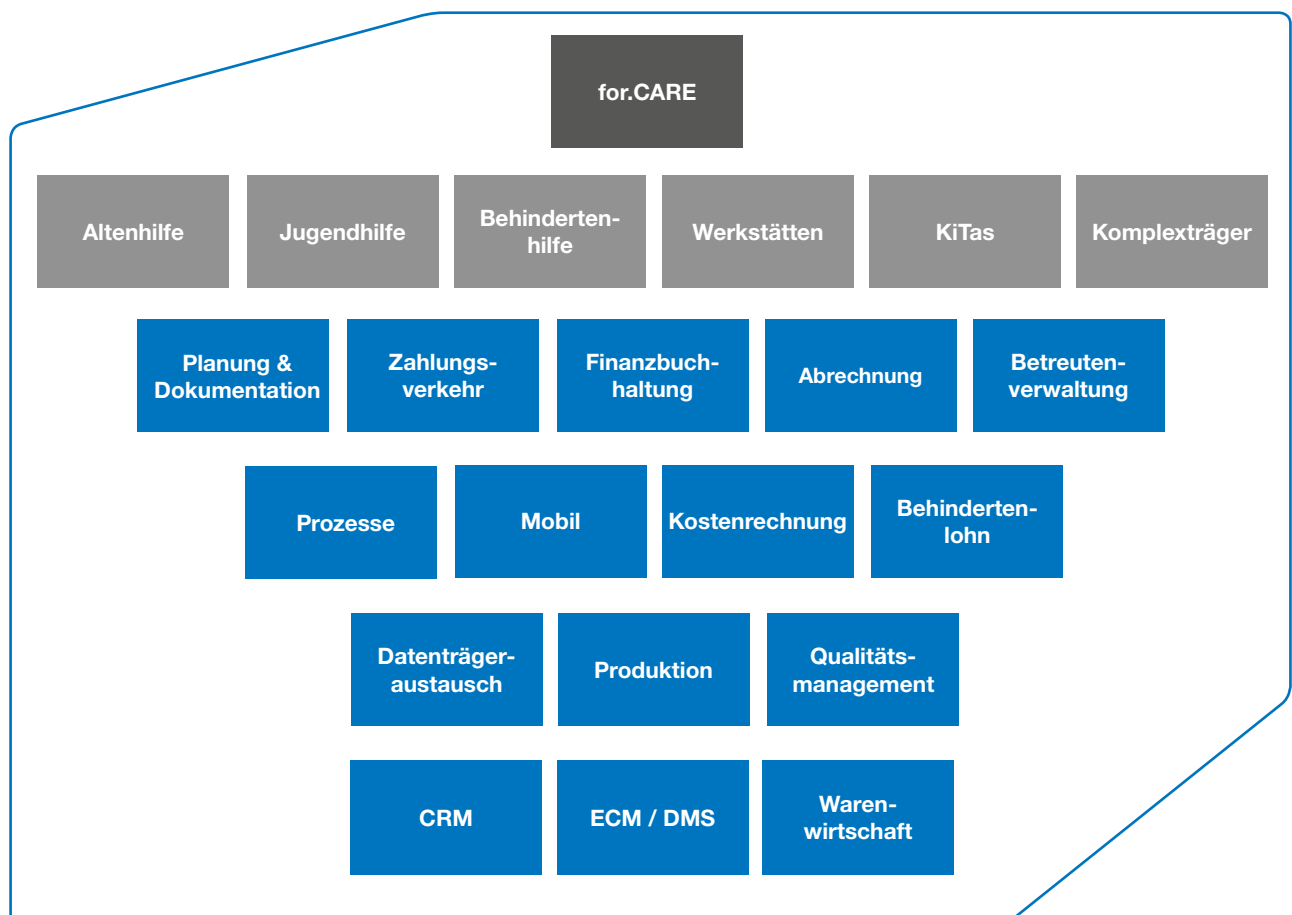
## DAS GESAMTKONZEPT FÜR DIE SOZIALWIRTSCHAFT

„Einhundertmal hören ist weniger gut als einmal sehen. Einhundertmal sehen ist weniger gut als einmal tun.“  
- Taiichi Ohno

Nicht nur die Auswirkungen des demografischen Wandels machen sich in den Einrichtungen der Sozialwirtschaft stark bemerkbar. Auch Kostenträger und Prüforganisationen stellen deutlich höhere Anforderungen an die Dokumentation oder Abrechnung. Damit sind an die Einrichtungen Anforderungen gestellt, denen sich Leitungs- und Führungskräfte, Mitarbeitende sowie deren Vertretungen stellen müssen. Der konsequente Einsatz von IT in allen beteiligten Prozessen ist hier eine sinnvolle Lösung.

for.CARE ist die zertifizierte Branchenlösung für alle sozialen Einrichtungen auf Basis von Microsoft Dynamics 365 Business Central. for.CARE wurde speziell auf die Prozesse der stationären Altenhilfe, der Eingliederungshilfe und Werkstätten, sowie der Kinder- und Jugendhilfe optimiert. Die Entwicklung erfolgt gemeinsam mit führenden Einrichtungen aus der Branche.

Die vollständige Durchgängigkeit der Lösung schafft Transparenz und fördert die umfassende Auswertbarkeit aller Geschäftsprozesse und Hilfearten.



# ALLES IN EINER LÖSUNG MICROSOFT DYNAMICS 365

## Integration aller Kernbereiche

Microsoft Dynamics 365 Business Central ist die Enterprise Resource Planning (ERP)-Lösung von Microsoft für mittelständische Unternehmen. Sie verbindet alle Kernprozesse Ihrer Einrichtung vom Finanzmanagement über Einkauf, Verkauf, Lager und Logistik bis hin zu Leistungsabrechnung oder inhaltlichen Planungs- und Dokumentationsanforderungen. Microsoft Dynamics 365 Business Central zeichnet sich durch eine einfache Bedienung aus und lässt sich ausgezeichnet mit vorhandenen Systemen und modernen Technologien verzahnen.

for.CARE bietet Ihrer Organisation die Möglichkeit, Prozesse und Ressourcen optimal zu organisieren, um so mit maximaler Effizienz dauerhaft wettbewerbsfähig zu bleiben und Alleinstellungsmerkmale auszubauen.

for.CARE ist modular aufgebaut und Sie entscheiden, welche Bausteine Sie für die Erfüllung Ihrer täglichen Aufgaben, und der Ihrer Mitarbeiter, benötigen. Dabei kann die Lösung mit Ihren Anforderungen wachsen.

## Zukunftsfähig und Investitionssicher

Über 100.000 Unternehmen vertrauen seit 25 Jahren auf die Erfahrung und Stabilität von Microsoft Dynamics 365 Business Central. Ihnen steht dabei eine Familie von 3.500 Lösungspartnern weltweit mit ihren Branchenlösungen zur Verfügung.

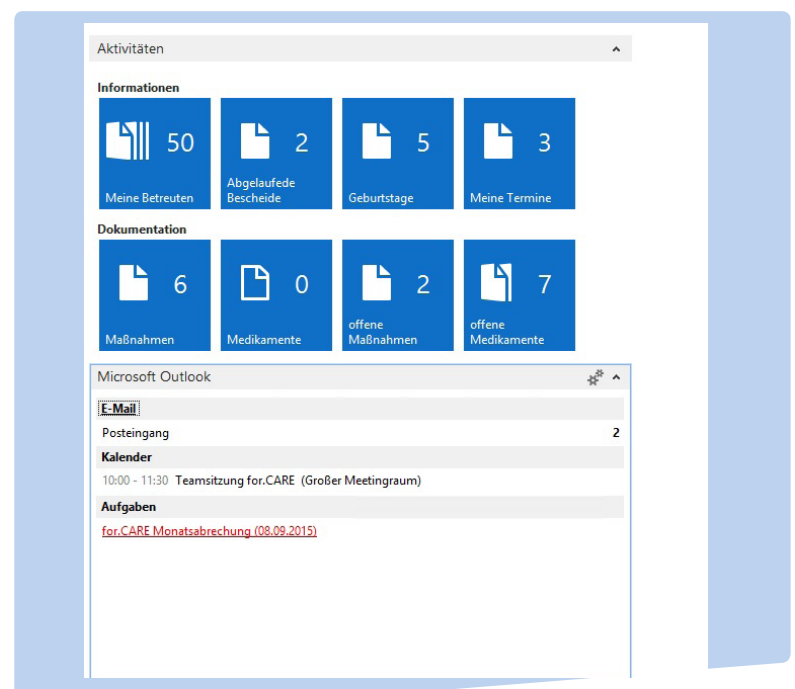
**Das schafft Investitionssicherheit!**

# 6 GRÜNDE FÜR DEN EINSATZ VON for.CARE

## 1. Schneller und einfacher Einstieg

Verringern Sie den Schulungsaufwand dank der einzigartigen und vertrauten Microsoft Benutzeroberfläche, die konkret auf die Rollen Ihrer Mitarbeiter ausgerichtet ist. Jeder Mitarbeiter sieht bei der Anmeldung lediglich die Informationen, die für seine Tätigkeit notwendig sind. Abläufe, gewohnte Prozesse sowie spezifische Sprachstile in Ihrer Einrichtung lassen sich so leicht in for.CARE abbilden. Dies schafft einen vertrauten und übersichtlichen Zugriff für Ihre Mitarbeiter sowie eine hohe Benutzerakzeptanz.

Vorkonfigurierte Modellkataloge sowie der Import vorstrukturierter Excel-Listen (Rapidstart Technologie) erhöhen die Geschwindigkeit der Einführung maßgeblich.



## 2. Alternativer Web-Client

Für dezentrale Einrichtungsstrukturen steht neben der bewährten Windows Version auch der Web-Client zur Verfügung. Hier kann, ohne weitere installierte Software, direkt im Browser die for.CARE Lösung bedient werden. Ideal für gelegentliche Zugriffe!

## 3. Der neue Tablet-Client

Das Nutzungsverhalten von IT-Anwendern hat sich in der letzten Zeit stark verändert. Dokumentationsdaten werden nicht mehr zum Schichtende an einem stationären Rechner erfasst, sondern direkt online per Smartphone oder Tablet – und zwar direkt in der Pflege- oder Betreuungssituation. Die Bedienung der einzelnen Programmelemente bei der Tablet-Version basiert vollständig auf den typischen Funktionsweisen von Touchscreen-Geräten.

## 4. Integration in die Microsoft-Produktpalette

for.CARE ist optimal in die Microsoft Produktpalette integriert, dies bedeutet z.B. einen direkten Datenaustausch von Terminen und Aufgaben mit Outlook und dem Exchange-Server. Weiter können Daten direkt an Microsoft Word und Excel übergeben werden.

### ✎ Gut zu wissen

Der Tablet-Client beinhaltet sinnvolle Neuerungen, wie

- intuitive Steuerung durch Gesten
- bequeme und durchgängige Ansteuerbarkeit aller Programmelemente durch Berührung
- handliche Geräte, die leicht in den Betreuungsprozess eingebunden werden können

## 5. Flexible Definition der Benutzerberechtigung

Definieren Sie die detaillierte Zuordnung und Eingrenzung der Anwenderberechtigungen.

So können Sie den Zugriff auf alle Tabellen, Pages, Berichte und Menüeinträge an einer zentralen Stelle kontrollieren. Nutzen Sie die einmalige Anmeldung an einem Arbeitsplatz für alle Rechner und Dienste? Selbstverständlich ist auch hier Microsoft Dynamics 365 Business Central und for.CARE integriert.

## 6. Mehrsprachig verfügbar

for.CARE ist vollständig mehrsprachig erstellt. Alle Felder der Applikation lassen sich per Knopfdruck in eine andere Sprache übersetzen. In der Basisversion wird for.CARE in Deutsch und Englisch ausgeliefert.



# QUALITÄTSMANAGEMENT & PROZESSINTEGRATION

**Transparente und optimierte Prozesse ermöglichen es, die Wünsche ihrer Betreuten mit hoher Qualität zu erfüllen und sowohl effiziente als auch effektive Arbeit zu leisten. Gut geschulte Mitarbeiter sind eine wichtige Voraussetzung für die erfolgreiche Einführung und Weiterentwicklung des Qualitätsmanagementsystems einer Organisation.**

Das Modul for.CARE QM verbindet dabei Microsoft Sharepoint und die im Qualitätsmanagement hinterlegten Prozesse mit der for.CARE Lösung. Aus dieser lassen sich zu jeder Bildschirmseite die relevanten Prozessbezüge und Abläufe aus dem QM aufrufen. Dies erzeugt schnell und einfach ein individualisiertes Hilfe- und Unterstützungssystem für den Anwender.

## ✦ Gut zu wissen

- Einfache Bedienung
- Flexible Mitarbeiterrollen mit übersichtlicher Darstellung der benötigten Informationen
- Freie Wahl der Erfassungsmöglichkeit (Windows-, Web- und Tablet-Client)
- Zentrale Datenpflege
- Voll integriertes Finanzwesen, Warenwirtschaftsfunktionalität
- Hoher Investitionsschutz

# BETREUTENVERWALTUNG & ABRECHNUNG

Das for.CARE Verwaltungsmodul bildet das Rückgrat der gesamten for.CARE Lösung. Hier lässt sich flexibel die entsprechende Organisationsstruktur ihrer Einrichtung abbilden, ein Leistungskatalog definieren und die entsprechenden Abrechnungen an Kostenträger oder Selbstzahler erstellen. Wichtige Ansprechpartner des Betreuten können in der for.CARE Kontaktverwaltung gepflegt werden.

Das Modul for.CARE Barbetragmanagement, mit einer beliebigen Anzahl Verwahrgeldkonten pro Betreuten, ist vollständig in die for.CARE Abrechnung integriert.

Die Belege aus dem Modul for.CARE Abrechnung werden dabei, schnittstellenfrei an die Module Dynamics 365 Business Central Finanzbuchhaltung und for.CARE Module zum elektronischen Datenträgeraustausch mit Kostenträgern, übertragen. Ein Einblick in die Debitorenkonten oder die Überwachung des Mahnwesens kann direkt aus der for.CARE Verwaltung und Abrechnung erfolgen. Mitarbeiter können sich direkt im Rollencenter über die Belegung oder Auslastung ihrer Einrichtungen informieren.

## ✦ Gut zu wissen

- Flexible Abbildung der Organisationsstruktur
- komfortables Belegungs- und Auslastungsmanagement
- Flexible Statussteuerung in der Bewerber- und Betreuungsphase
- Frei definierbare Leistungskataloge
- Parallele Abrechnung mehrerer Einrichtungen
- Hinterlegung unterschiedlicher Abrechnungsregelungen je Bundesland
- Datenträgeraustausch mit Kostenträgern nach § 105 SGB X und § 302 SGB V
- Umfangreiche Assistenten
- Bescheinigungs- und Dokumentenverwaltung
- Direkte Integration in die Finanzbuchhaltung
- Unterdebitorenbuchhaltung
- Integrierter Zahlungsverkehr
- Automatische Mahnläufe und Saldenüberwachung
- Barbetragverwaltung und Barkassenfunktionalität
- Elektronischer Datenträgeraustausch mit Kostenträgern
- Erstellung von Statistiken und Auswertungen im Rollencenter oder Jet Reports

# PLANUNG & DOKUMENTATION

Das Modul Planung & Dokumentation dient der Planung und Abbildung des Förderbedarfs von Betreuten nach den Phasen des Betreuungskreislaufs (Informationssammlung, Planung, Durchführung, Evaluation). Vorformulierte Bedarfserhebungsverfahren wie HMB-W, HMB-T, Schlichthorst oder ICF unterstützen dabei den schnellen Aufbau der Planungssysteme.

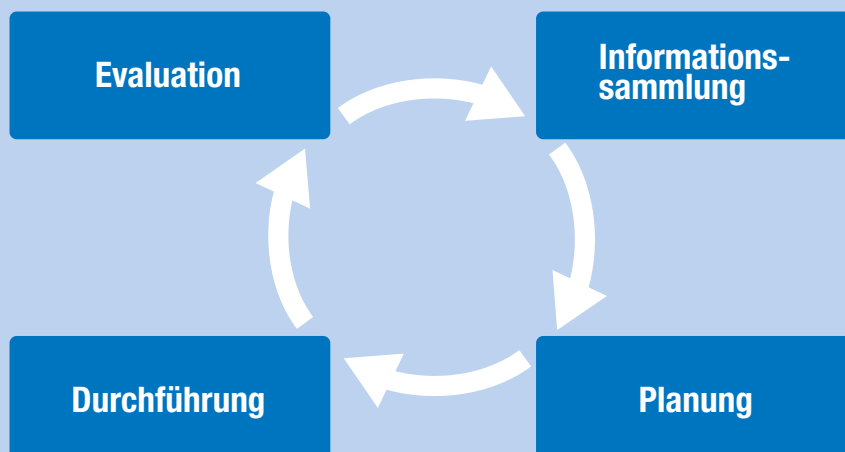
Während der Durchführung kann die Erbringung der Maßnahmen sowie das Verabreichen von Medikamenten per Klick erfasst werden. Alle Besonderheiten werden automatisch in dem Pflege- und Betreuungsbericht (Tagesdokumentation) des Betreuten erfasst.

Zur Übergabe steht den Mitarbeitern ein spezieller Übergabebericht zur Verfügung, der alle Dokumentationseinträge seit der letzten Abmeldung von for.CARE für speziell ihre zugeordneten Betreuten zusammenfasst.

## ✓ Gut zu wissen

- Flexibel aufbaubare Informationssammlung mit Abbildung der Bedarfserhebungsverfahren
- Automatische Ermittlung der Hilfebedarfsgruppe
- Terminübersicht für Betreuten und Mitarbeiter mit automatischer Konfliktwarnung
- Erstellen von automatischen Entwicklungsberichten aus der Evaluation
- Überwachung der vorgegebenen Qualifikation
- Durchführung und Stornierung von Maßnahmen
- Medikationsmodul zum Stellen und Verabreichen von Medikamenten, Erfassen der Bedarfsmedikation
- Erfassung ungeplanter Ereignisse (Anfälle, Sturz, etc.)
- Pflege- und Betreuungsbericht mit automatischer Erfassung von Besonderheiten (Tagesdokumentation)
- Spezieller Übergabebericht zur schnellen Übersicht für Mitarbeiter

## Planung und Dokumentation



# ECM/DMS INTEGRATION

**Enterprise Content Management (ECM) umfasst Technologien zur Erfassung, Verwaltung, Bereitstellung und Aufbereitung von Inhalten und Dokumenten. Dabei nimmt ein ECM-System alle strukturierten und unstrukturierten Informationen und Dokumente eines Unternehmens auf und integriert sie nahtlos in die Unternehmensabläufe. In Verbindung mit Microsoft Dynamics 365 Business Central und der for.CARE Lösung stehen dem Anwender alle Informationen einfach, komplett und auf einen Blick zur Verfügung – unter voller Integration der bekannten Office-Werkzeuge.**

Damit die Dokumente für die Anwender leicht recherchierbar sind und ein direkter Zugriff auf die Informationen in der ECM-Anwendung möglich ist, werden die Dokumente in digitalen Aktenstrukturen, sog. Aktenplänen, verwaltet. So wird der Wechsel vom Papier- zum Digitalordner ein Kinderspiel.

Für for.Care steht die ECM-Erweiterung mit folgenden Aktenplänen zur Verfügung:

- Betreutenakte
- Mitarbeiterakte
- Vertragsakte
- Qualitätsmanagementakte
- Kreditorenakte
- Debitorenakte

## ▀ Gut zu wissen

Neben den Aktenplänen bietet die ECM-Anwendung weitere Funktionen, welche den Anwender bei der Erledigung der täglich anstehenden Aufgaben umfassend unterstützt, wie z. B.:

- Eingangsrechnungsverarbeitung mit integriertem Workflow zur Rechnungsfreigabe
- Volltextindizierung für eine durchgängige Dokumentenrecherche
- Importfunktion für Bescheide, Korrespondenz und jeglicher Art von Dokumenten
- Durchgängiges Statuskonzept zum Schutz der Informationen

## ▀ Native Integration

Dank der tiefen Integration ist es nicht notwendig, die Microsoft Dynamics 365 Business Central Umgebung zu verlassen, um z.B. Dokumente zu recherchieren oder in eine Akte Einblick zu nehmen.

## ▀ Bequeme Ablage

Die Ablage von Dokumenten in den Aktenordnern kann bequem per Drag&Drop durchgeführt werden. Die für die Ablage notwendigen Ablageinformationen (Metadaten) vererben sich dabei automatisch von der Aktenstruktur bis zum Dokument, sodass der Anwender sehr schnell und einfach seine Akten befüllen kann.

## ▀ Kostenreduzierung

Die vorkonfigurierten ECM-Strukturen ermöglichen einen schnellen und einfachen Start in die ECM-Welt und sind sofort einsatzbereit.

# CRM FUNKTIONALITÄT

In letzter Zeit wird die Abbildung des vollständigen Anfrage- und Aufnahmeprozesses in der Software immer wichtiger. Betreute Personen verlassen die Einrichtung und kehren wieder zurück. Die Historie der Person soll jedoch vollständig erhalten bleiben. Auch hier bietet for.CARE mit der for.CARE Bewerberverwaltung geeignete Möglichkeiten.

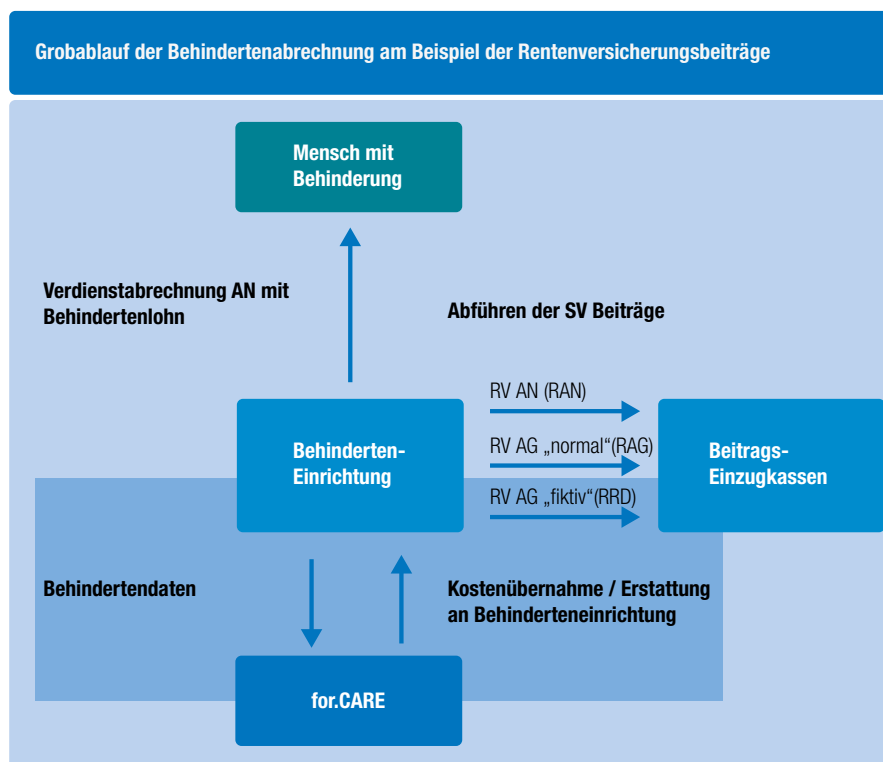
## ▄ Gut zu wissen

- Erfassen wichtiger Informationen und Termine bereits in der Anfragephase
- Dubletten Prüfung
- Flexible Gestaltung der Anfrage- und Betreuungsphasen
- Überwachung der Kostenübernahmebeantragungen bei Kostenträgern
- Übernahme als Betreuer
- Auswertung der Aufnahmegründe
- Auswertung der Absagegründe

# ANBINDUNG AN DIE P&I BEHINDERTENLOHNABRECHNUNG

In dem Personalwirtschaftssystem LOGA der P&I AG ist neben den allgemeinen Anforderungen des Öffentlichen Dienstes, der Kirchen und sonstigen Sozialen Einrichtungen auch die besondere Form der Behindertenabrechnung realisiert.

Daten aus der Behindertenabrechnung wie Betreuungstage, Abrechnungsliste SV-Beiträge und Einzelnachweis Aufwendungen §9 werden für for.CARE aufbereitet und übergeben.





# ZUSATZMODULE FÜR for.CARE

## Wiedervorlage: Keinen Termin aus den Augen verlieren

Mithilfe des Moduls „Wiedervorlagemanagement“ sorgen Sie dafür, dass alle erfassten Termine eingehalten werden. Ob Bescheinigungen oder die anstehende Evaluation der Entwicklungsberichte, auslaufende Kostenzusagen, Einspruchsfristen oder auch Geburtstage – die Wiedervorlagefunktion erinnert nicht nur rechtzeitig, sondern ermöglicht den Sachbearbeitern direkt aus der Meldung auf den jeweiligen Vorgang zuzugreifen, um alle nötigen Schritte zu veranlassen.

## Schriftverkehrsmodul

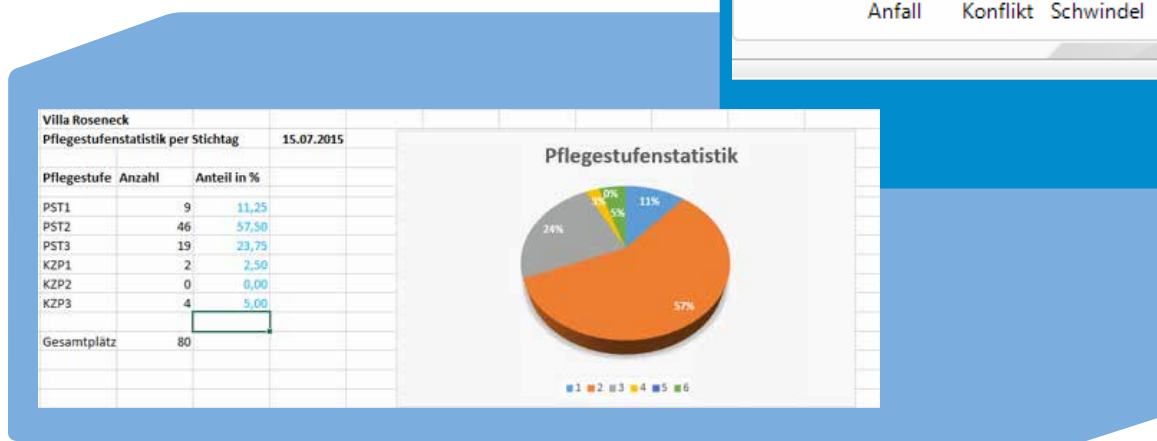
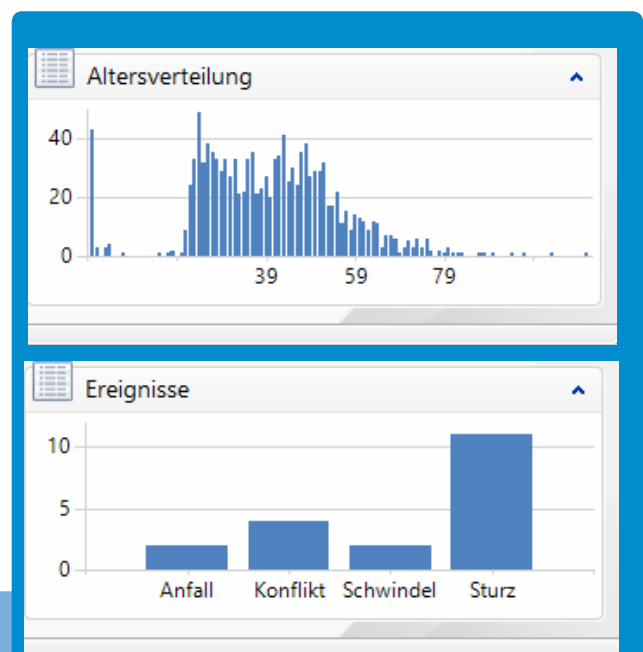
Anfrageformulare, Betreuungsverträge oder Bescheinigungen, hier können Sie für jede Art von Korrespondenz Vorlagen einrichten, abrufen und bearbeiten. Die so erstellten Schreiben können Sie sowohl als Brief oder als E-Mail versenden. Das gilt für Einzelschreiben ebenso, wie für Serienbriefe. Erstellte Dokumente ordnen Sie direkt dem Betreuten zu und haben so jederzeit einen Überblick über den, mit diesem im Zusammenhang stehenden, Schriftverkehr.

# ALLES AUF EINEN BLICK MIT DEM ROLLENCENTER

Direkt in die Mitarbeiter Rollocenter lassen sich Auswertungen und Übersichten problemlos einbinden. So sind sie jederzeit „auf einen Blick“ informiert, wenn es zu kritischen Situationen kommt. Probleme werden zeitnah erkannt und können sofort behoben werden.

## Ideale Ergänzung zu Jet Reports

Greifen Sie direkt auf alle wichtigen Unternehmensdaten in der gewohnten Excel-Sicht zu. Jet Reports, auf Basis von Microsoft Excel, ist sehr einfach zu bedienen, sodass jeder Anwender in wenigen Minuten Dashboards anlegen und Berichte erstellen kann.



# for.BUSINESS

## DIE BUSINESS SOFTWARE SUITE FÜR IHR UNTERNEHMEN

**Wir bieten Ihnen von der Beratung und Konzeption über die Implementierung bis hin zur Betreuung Ihrer IT-Projekte alles aus einer Hand!**

Gerade für mittelständische Unternehmen ist es wichtig, dass Business Software Lösungen Standardprozesse schnell und leicht bedienbar unterstützen. Darüber hinaus sollen die Lösungen flexibel an individuelle Anforderungen anpassbar sein und ermöglichen, Kunden und Lieferanten mit einbeziehen zu können.

Um diesen Bedürfnissen gerecht zu werden, implementieren wir nach einer sorgfältigen Analyse, Beratung und Dokumentation Ihrer Geschäftsprozesse innovative und zukunftsorientierte Business-Lösungen wie ERP/CRM, DMS/ECM und HRM.

Am Anfang jeder unserer Projekteinführungen steht immer eine detaillierte Analyse Ihrer Geschäftsabläufe, der vorhandenen IT-Lösung und der von Ihnen definierten Ziele. Das aus Analyse und Beratung resultierende und individuell auf sie zugeschnittene IT-Konzept beinhaltet dann aussagekräftige Dokumentationen zur schnellstmöglichen Realisierung. Die anschließende Implementation wird von unseren IT-Spezialisten erfahren durchgeführt. Speziell abgestimmte Inhouse-Schulungen Ihrer Mitarbeiter in der neuen Softwareumgebung bringen die Produktivität dann zuverlässig bis zum Arbeitsplatz.

## WEITERE DIENSTLEISTUNGEN VON KONICA MINOLTA IT SOLUTIONS

### IT Security

**Schützen Sie die personenbezogenen Daten Ihrer Betreuten vor Diebstahl und Angriffen mit Schadsoftware. Schützen Sie sich vor Wirtschaftsspionage und vor externen und internen Bedrohungen.**

Basierend auf mehr als 14 Jahren Erfahrung, Best Practices zahlreicher Kunden – auch aus Ihrer Branche – und der Auswertung zahlreicher Analystenmeinungen haben wir das “Konica Minolta IT Solutions TOP10”-Analysekonzept entwickelt. Nach einer herstellerunabhängigen Analyse des IST-Zustandes und der individuellen Definition des SOLL-Zustandes entwickeln wir gemeinsam mit Ihnen ein tatsächlich umsetzbares und realistisches IT-Security-Konzept. So helfen wir Ihnen nicht nur Ihre Gegner, sondern auch sich selbst besser kennen zu lernen.

Wir begleiten Sie von der Schwachstellenanalyse bis zur Erarbeitung und Realisierung komplexer Konzepte durch alle Themen der IT-Security.

Nach der erfolgreichen Implementierung unterstützen und beraten wir Sie beim Betrieb und Support der IT-Security Lösungen.

### Wir bieten Ihnen Lösungen für

- Cloud / SaaS
- Mobile Devices
- Netzwerk
- Gateway
- Clients

### Unsere Leistungen für Sie

- Consulting
- Implementierung
- Support Services
- Managed Services

## IT Infrastruktur

**Erfolgreiche Unternehmen wissen, dass eine flexible IT-Infrastruktur eine entscheidende Rolle bei der Umsetzung ihrer Geschäftsziele spielt. Bestehen Sie deshalb auf modernste Technologie – und auf unsere Beratung.**

**Ein kompetentes Team von Systemingenieuren und -technikern, Vertriebsbeauftragten und Fachberatern arbeitet Hand-in-Hand um die bestmögliche Lösung für Ihre Anforderung zu schaffen.**

Dies beginnt mit einer ausführlichen Ist-Analyse und der Definition des zu erreichenden Zieles. Unsere Fachberater schlagen Ihnen in einer ersten Studie mögliche Lösungen und Alternativen vor. Ihr persönlicher Vertriebsbeauftragter erstellt Ihnen gerne ein Angebot und kann Ihnen Vorschläge über interessante Finanzierungen (z. B. Leasing) unterbreiten.

Aus der Studie wird gemeinsam mit Ihnen ein detailliertes Konzept entwickelt, das alle zu erbringenden Leistungen und alle benötigten Systeme enthält. Es werden Meilensteine und Projektverantwortliche benannt, die größeren Projekte werden in sinnvolle Teilschritte unterteilt.

Auf Basis des gemeinsam erarbeiteten Konzeptes führen unsere Systemingenieure und -techniker die Realisierung des Projektes durch. Unser Ziel ist, das Projekt gemeinsam

mit Ihnen und Ihren Mitarbeitern durchzuführen und sie damit in die Lage zu versetzen, die installierten Systeme eigenständig betreuen zu können.

Abschluss eines jeden Projektes ist die Dokumentation und Abnahme.

**Selbstverständlich stehen wir Ihnen auch nach Abschluss gerne mit Rat und Tat zur Seite.**

Konica Minolta IT Solutions bietet kundenspezifisch individuell gestaltbare Serviceverträge, mit deren Hilfe Sie die geforderte Verfügbarkeit Ihrer IT-Systeme garantieren können.

# IHR DIREKTER DRAHT ZU DEN VORTEILEN VON **for.CARE**

**Andreas Botty**  
Head of Business Unit Nord

Siemensstraße 6a, 24118 Kiel

Telefon: +49 431 556 025-10

E-Mail: [andreas.botty@it.konicaminolta.de](mailto:andreas.botty@it.konicaminolta.de)

Web: [www.konicaminolta.de/it](http://www.konicaminolta.de/it)





KONICA MINOLTA

Besuchen Sie uns auf:  
**[www.softwaresozial.de](http://www.softwaresozial.de)**

- Namen und Produkte anderer Firmen können eingetragene Warenzeichen der jeweiligen Rechteinhaber sein.
- Microsoft Dynamics, SharePoint and Windows are either registered trademarks or trademarks of Microsoft Corporation in the United States and/or other countries

#### Über Konica Minolta IT Solutions:

Die Konica Minolta IT Solutions GmbH bietet umfassende IT-Lösungen und weitreichende Expertise in der System- und Lösungsintegration. Mit rund 350 Mitarbeitern ist das Unternehmen bundesweit vertreten und verfügt über langjähriges und fundiertes Know-how in den Bereichen IT-Security, IT-Infrastructure, Output Management und Business Software. Das umfasst insbesondere die Bereiche Enterprise Content Management (ECM), Enterprise Resource Planning (ERP) und Customer Relationship Management (CRM) sowie das Thema Human Resource Management System (HRMS).

Auf dieses Know-how und das „Prinzip Partnerschaft“, das die Konica Minolta IT Solutions GmbH auszeichnet, vertrauen aktuell mehr als 5.000 Kunden, u.a. aus dem Industrie-, Handels- und Dienstleistungssektor sowie dem öffentlichen Dienst.

Die Konica Minolta IT Solutions GmbH ist eine hundertprozentige Tochter der Konica Minolta Business Solutions Deutschland GmbH.

**Konica Minolta  
IT Solutions GmbH**  
Mittlerer Pfad 1 | 70499 Stuttgart  
Tel.: +49 711 1385-0  
Fax: +49 711 1385-244  
[www.konicaminolta.de/it](http://www.konicaminolta.de/it)

Microsoft  
Partner  


Gold Enterprise Resource Planning  
Gold Small and Midmarket Cloud Solutions  
Gold Windows and Devices